

# PROMOTIONS

2ème semestre 2023

TUNGALOY  
**ADDFORCE**  
ACCELERATED LINES

we improve...  
we evolve...  
we **ADD**

*Valables jusqu'au 15 décembre 2023*

Member IMC Group  
**Tungaloy**  
INDUSTRY 4.0

[tungaloy.com/fr](http://tungaloy.com/fr)

## PLAQUETTES DE CONCEPTION UNIQUE POUR UNE POLYVALENCE, UNE ÉCONOMIE ET UNE PRODUCTIVITÉ ACCRUES

Tournage avant, tournage arrière, copiage et dressage de face avec UN SEUL OUTIL

**1** Porte-plaquette **OFFERT**

POUR **20** Plaquettes achetées

**1** Porte-plaquette **CHP à 50%**

POUR **20** Plaquettes achetées

### 6C-TOMG

6 arêtes de coupe  
80° d'angle de pointe



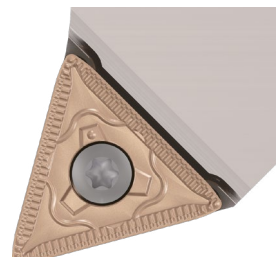
### 6V-TOMG

6 arêtes de coupe  
35° d'angle de pointe



### 3C-TCMT

3 arêtes de coupe (plaquette positive)  
60° d'angle de pointe



## OUTILS DE TOURNAGE À TÊTES MODULAIRES POUR LE DÉCOLLETAGE

Réduit considérablement les temps d'arrêt de la machine pour le changement d'outils et de réglages

**1 Corps OFFERT**

POUR **1 tête** et **10 plaquettes**

### Têtes :

**QC12-, QC16-**

Tournage

Tournage arrière

Gorges et tronçonnage

Filetage

Tournage axe Y

Gorges axe Y

Filetage axe Y

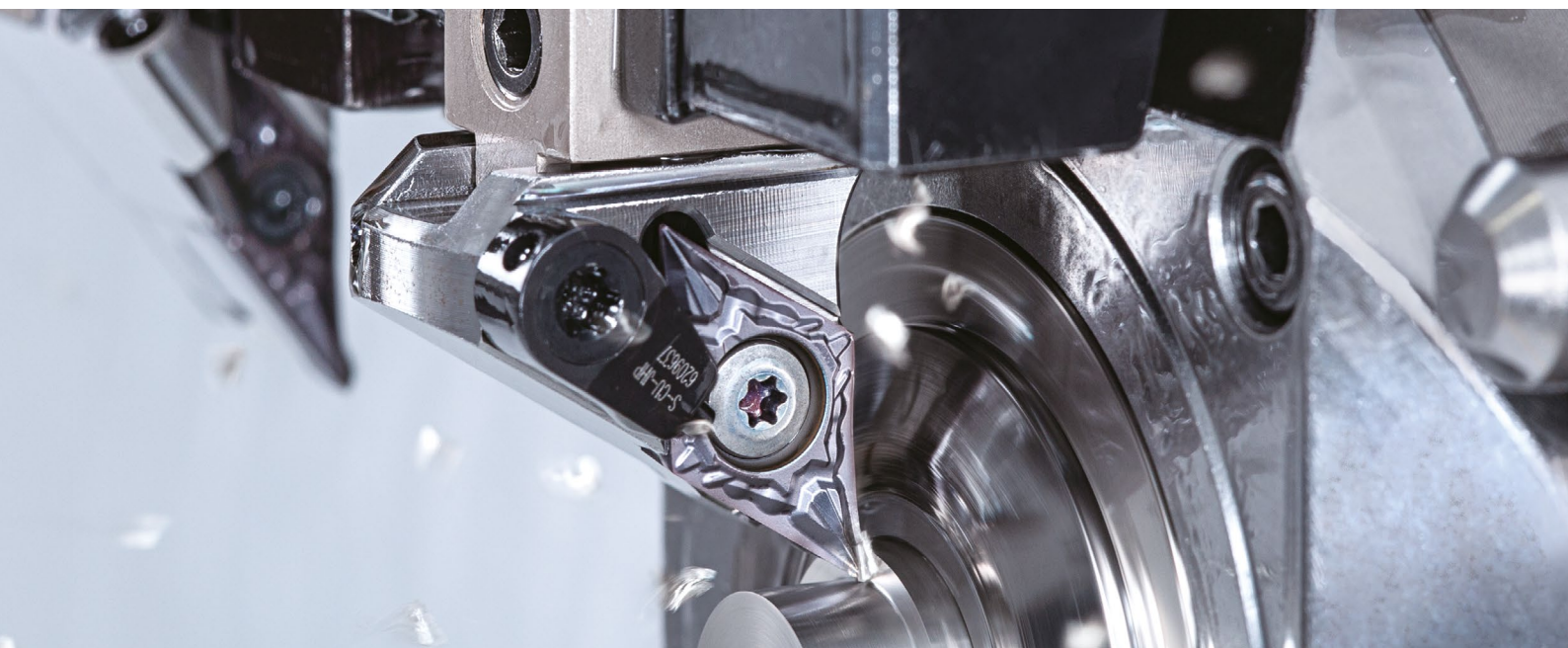
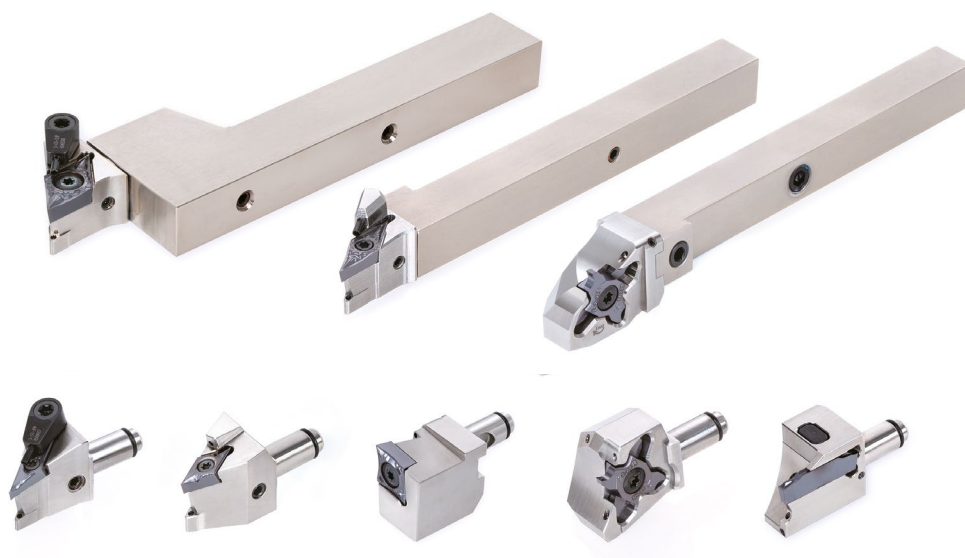
### Corps :

**Corps droits**

H = 12, 16 mm

**Corps avec décalage**

12x16, 16x20



## OUTILS DE TOURNAGE AXE Y AVEC CONNEXION PSC POUR MACHINES MULTITÂCHES

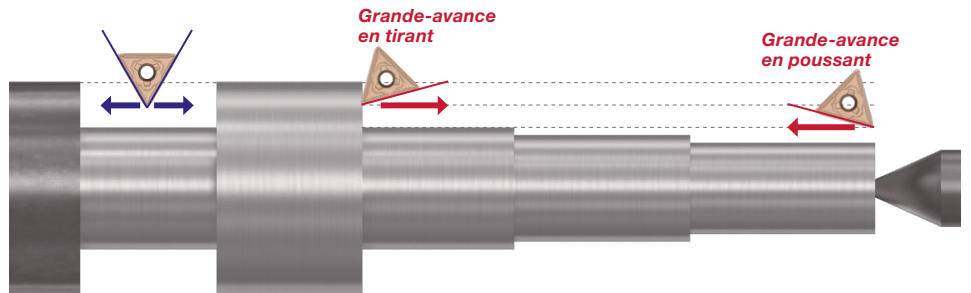
Pour une productivité élevée combinée à de multiples processus et outils en une seule opération

1 outils acheté =  
10 plaquettes  
correspondantes

à 50 %  
de remise

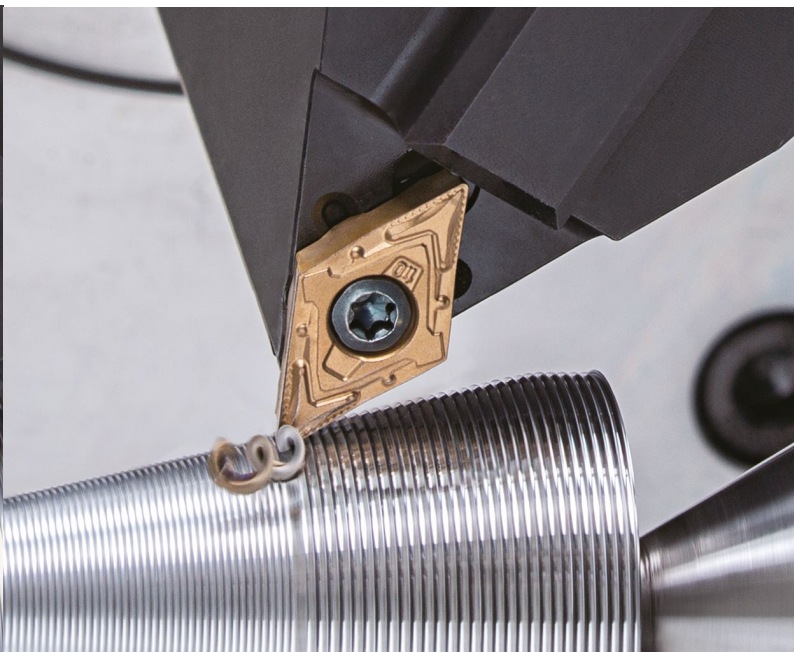
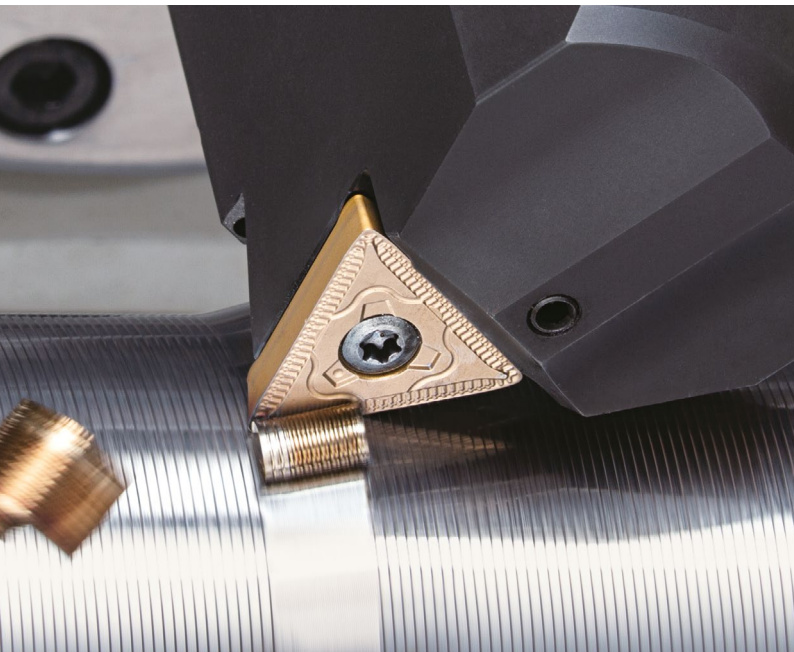
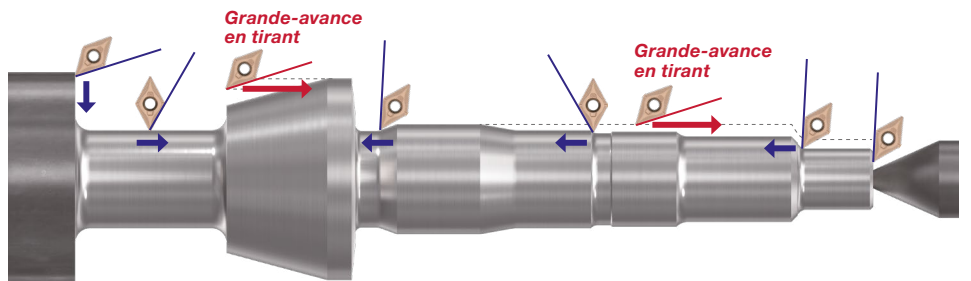
### TCMT type

Non-réversible, 3 arêtes de coupe  
Avance maximale 2 mm/tour



### DCMT type

Non-réversible, 2 arêtes de coupe  
Avance maximale 2 mm/tour



## PLAQUETTES D'USINAGE DE GORGES POLYVALENTES AVEC 4 ARÊTES DE COUPE ÉCONOMIQUES

La nouvelle plaquette TCL38 peut atteindre une profondeur de gorges de 10 mm, ce qui en fait un outil efficace pour le tronçonnage des tubes à parois épaisses, ainsi que pour les opérations d'usinage de gorges de précision.

5 plaquettes TCL38  
achetées =

1 Porte-plaquette

à 60 %  
de remise

5 plaquettes TCL38  
achetées =

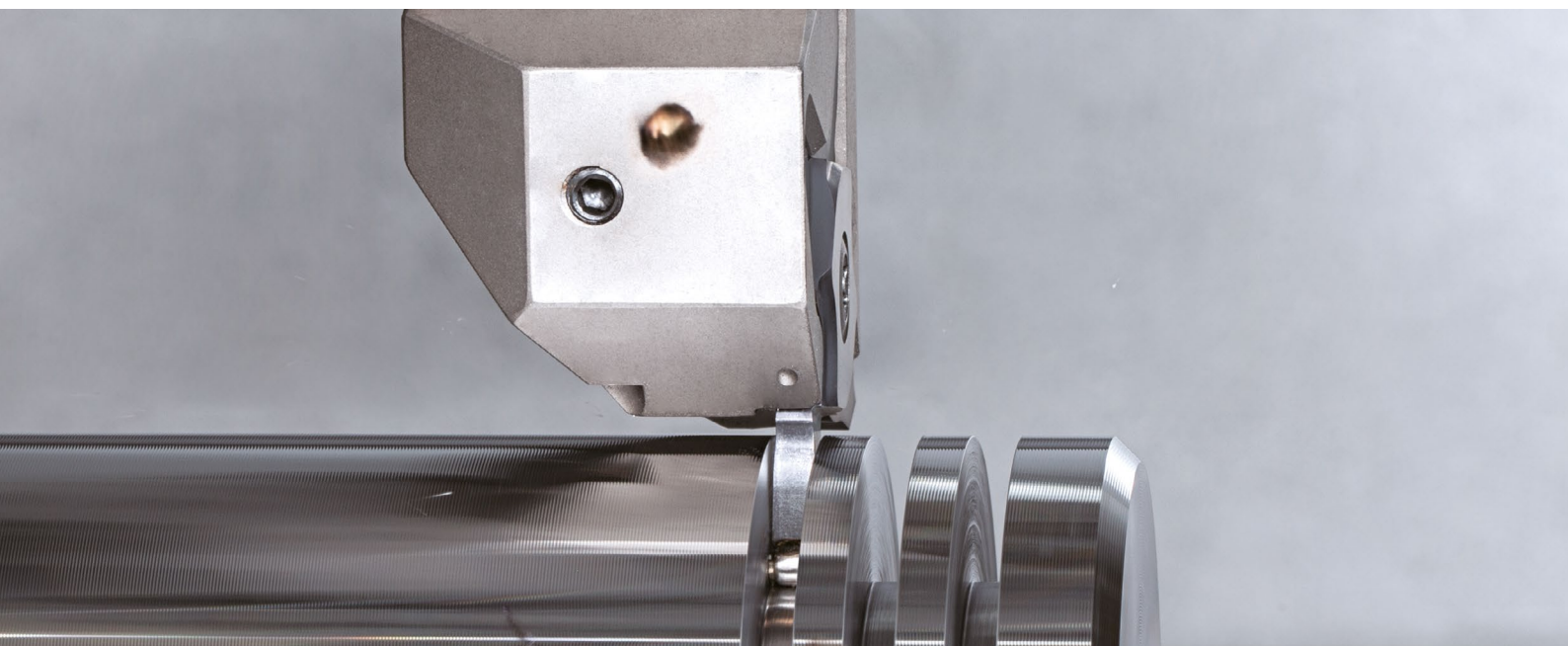
1 Porte-plaquette CHP

à 40 %  
de remise



Plaquettes :  
TCL38  
CW = 1.5 - 4 mm  
Nuance :  
AH7025

Porte-plaquettes :  
STC\*\*38,  
STC\*\*-38-CHP  
H = 20, 25, 32 mm



## PLAQUETTES UNIQUE À 4 ARÊTES DE COUPE POUR LES OPÉRATIONS DE GORGES INTERIEURES

Le système de serrage innovant élimine les mouvements de la plaquette provoqués par les efforts de coupe.

1 corps en acier **OFFERT**

POUR **10** plaquettes achetées

1 corps en carbure à **50%**

POUR **10** plaquettes achetées



### Plaquettes :

TCIG10..., TCIG12...

CW = 0.5 - 3 mm

Profondeur de gorges max. 1.5 mm

CDX = 3 mm

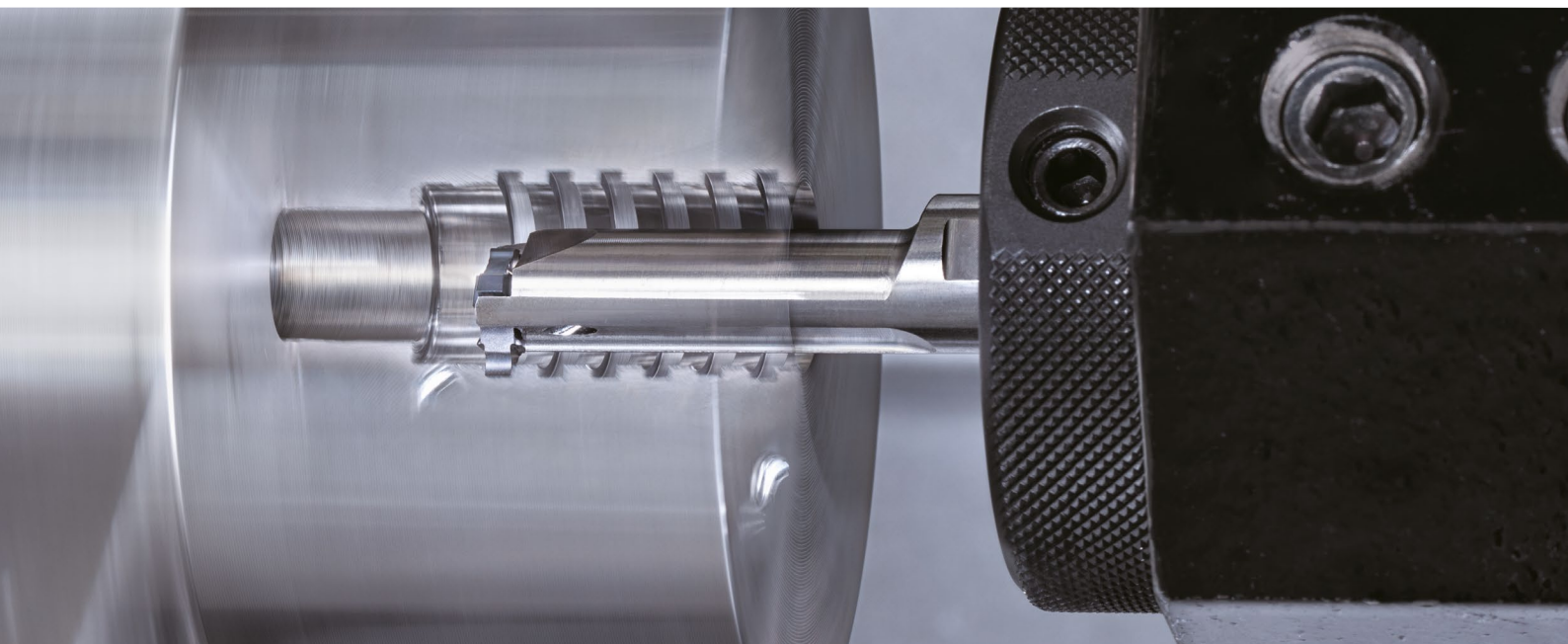
Diamètre de passage mini :

DMIN =  $\varnothing$ 10.5 mm

### Porte-plaquettes :

A/E-STCIR/L

Dia. des corps =  $\varnothing$ 12,  $\varnothing$ 16



## SYSTÈME MULTIFONCTIONNEL POUR DIVERS BESOINS D'USINAGE DE GORGES

Une gamme d'outils multifonctionnels offrant un large choix de nuances, de géométries et de variantes de porte-plaquettes pour une performance maximale avec un minimum d'investissements.

**1** Porte-plaquette  
correspondant à 50%

**POUR 10** plaquettes achetées  
avec les nuances **AH8005** et **AH6235**

Porte-plaquettes CHP inclus

Nuances :  
AH8005, AH6235

Porte-plaquettes :  
Pour l'usinage de gorges extérieures  
CTER/L, CGER/L, CTEFR/L, JCTER/L, CTER/L-CHP



## UN SYSTÈME DE SERRAGE INNOVANT ASSURE LA STABILITÉ DES OPÉRATIONS DE TRONÇONNAGE

Gamme d'outils de tronçonnage, de rainurage et de filetage avec serrage rigide des plaquettes.  
Parfait pour l'usinage de barres de 20 mm de diamètre ou moins.

**1 Porte-plaquette OFFERT**

**POUR 10** plaquettes achetées

**POUR 10** plaquettes achetées

**RECEVEZ 1 Porte-plaquette CHP avec 50 % de remise !**

**Plaquettes :**

**JXPS (avec brise-copeaux 3D)**

CW = 0.6, 0.8, 1, 1.5, 2 mm

Prof. maxi de coupe

CDX = 3.5, 6.5, 8.5, 10.5 mm

**Plaquettes :**

**JXDX (insert PCD)**

CW = 2, 2.5 mm

Prof. maxi de coupe

CDX = 6, 6.5, 7 mm

**Plaquettes :**

**JXPG (arête vive)**

CW = 1, 1.5, 2 mm

Prof. maxi de coupe

CDX = 3.5, 6.5, 8.5, 10.5 mm

**Plaquettes :**

**JXTG (pour le filetage)**

Thread angle: 60°

Thread Pitch = 0.2 - 1.5 mm

**Porte-plaquettes :**

Tous





## CONCEPTION EXTRÊMEMENT RIGIDE DU LOGEMENT POUR LES CONDITIONS DE COUPE LES PLUS EXIGEANTES

La conception rigide du porte-plaquette assure la stabilité de l'outil et des gains de productivité dans des conditions de coupe exigeantes.

**1 lame OFFERTE**

**POUR 20** plaquettes achetées

**1 lame OFFERTE**

**POUR 10** plaquettes achetées  
+ 1 porte-lame



### Plaquettes :

TungCut

DGM, DGS, DTE, DTM, DTX, SGM, SGS

AddForceCut

QGM, QGS, QTX

### Lames :

TungCut

CHGP

CW = 2, 3, 4 mm

AddForceCut

QSG

CW = 2, 3, 4, 5 mm

### Porte-lames :

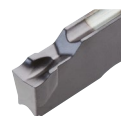
CHTBR/L

CHTBR/L-CHP

**SGM/DGM**



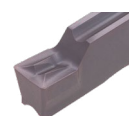
**SGS/DGS**



**DTX**



**DTM**



**DTE**



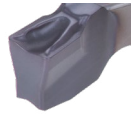
**QGM**



**QGS**



**QTX**



## LA POLYVALENCE RENCONTRE L'EFFICACITÉ

Les plaquettes innovantes à quatre arêtes de coupe offrent une souplesse d'usinage et une rentabilité optimale. La fraise universelle avec capacité de coupe au centre offre une polyvalence d'usinage optimale.

**1 fraise OFFERTE**

**POUR 20** plaquettes achetées

### Plaquettes :

LXMU-MM (AH120, AH3225, AH8015)

### Fraises à queue :

**EVLX08/10/12...**

Série courte : DC =  $\varnothing 16$  -  $\varnothing 25$  mm

**EVLX08/10/12\*\*L**

Série longue : DC =  $\varnothing 16$  -  $\varnothing 26$  mm

### Fraises à visser :

**HVLX08/10/12...**

DC =  $\varnothing 16$  -  $\varnothing 25$  mm

### LXMU-MM



#### Taille 08:

APMX = 7 mm

Dia. outil =  $\varnothing 16$ ,  $\varnothing 17$  mm



#### Taille 10:

APMX = 9 mm

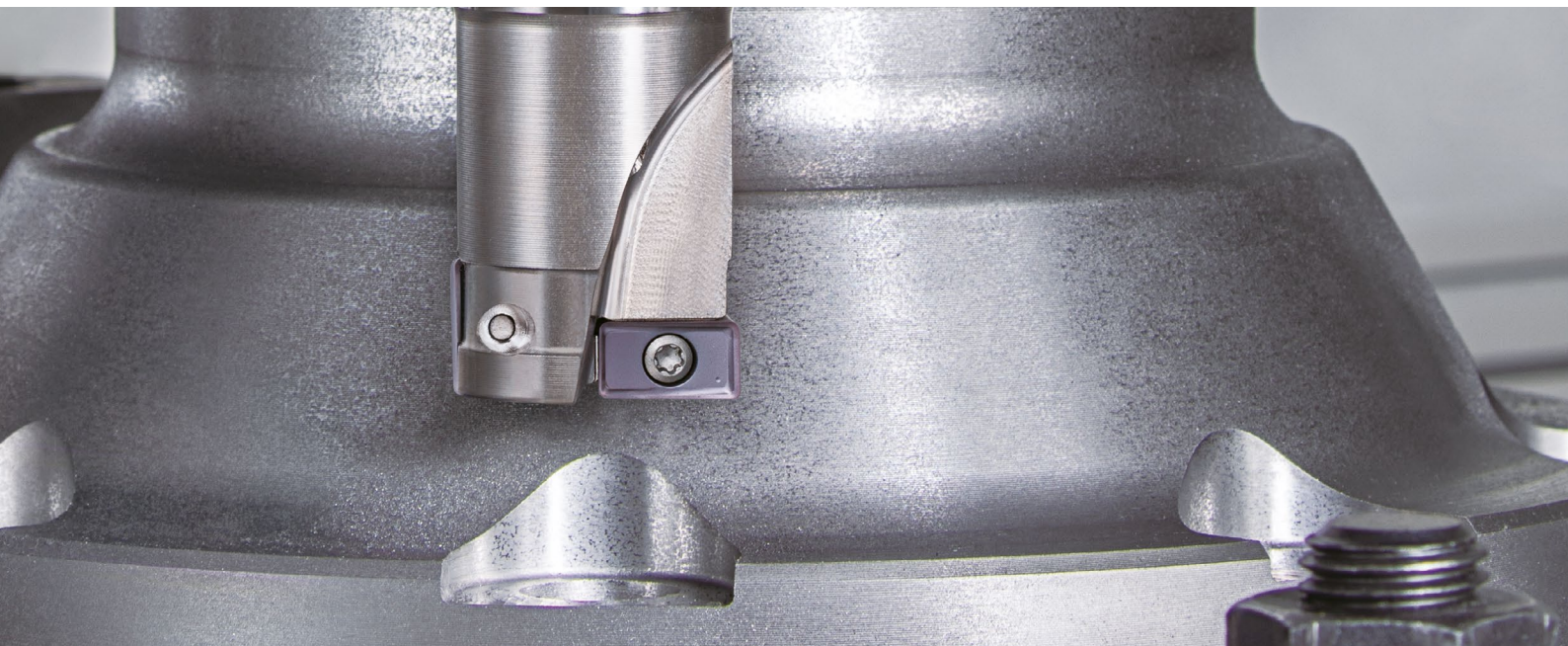
Dia. outil =  $\varnothing 20$ ,  $\varnothing 21$  mm



#### Taille 12:

APMX = 11 mm

Dia. outil =  $\varnothing 25$ ,  $\varnothing 26$  mm



## PLUS DE 13 000 COMBINAISONS POSSIBLES

La nuance AH715 offre une meilleure durée de vie dans un large éventail de matériaux, grâce à un revêtement multicouche nanométrique unique utilisant la dernière technologie de Tungaloy.

**1 corps en acier ou en carbure à 50%**

**POUR 6 embouts achetés**  
nuance **AH715**

Fraises à 90° : **VEH, VEE, VED**

Fraises à surfacer : **VFM**

Fraises grande-avance : **VFX**

Fraises boule : **VBD**

Fraises tonneau : **VBO**

Fraise torique : **VBN**

Fraises lentille : **VBL**

Fraises à chanfreiner : **VCA, VCW**

Fraises à chanfreiner et à pointer : **VCP**

Nuance :

AH715



## GAMME COMPLÈTE POUR LE FRAISAGE À 90° AVEC DES PERFORMANCES EXCEPTIONNELLES ET DES PLAQUETTES ÉCONOMIQUES

Fraise à surfacer-dresser économique avec plaquette à 3 arêtes de coupe avec une large gamme de tailles, nuances et diamètres.

**1 fraise OFFERTE**

**POUR 10** plaquettes par logement achetées

Achat maximum de 50 plaquettes requis  
Limité jusqu'à un diamètre de 125 mm

### Plaquettes :

TOMT04/06/10/15-MM/MJ/NMJ  
(AH120, AH3135, AH3225, AH8015,  
T1215, T3225 )

APMX = 3,5, 6, 10, 15 mm

TOET06/10/15-MJ (AH3135, AH3225)

APMX = 6, 10, 15 mm

TOGT06/10/15-AJ (KS05F)

APMX = 6, 10, 15 mm

### Fraises à alésage :

TPA06/10/15

DC =  $\varnothing 32$  -  $\varnothing 125$  mm

### Fraises à queue :

EPA04/06/10/15

DC =  $\varnothing 8$  -  $\varnothing 50$  mm

### Fraise à visser :

HPA06/10

DC =  $\varnothing 16$  -  $\varnothing 32$  mm



# EXTENDED <sup>FORCE</sup> FMILL

Jusqu'au 15 Décembre 2023

## FRAISE À ÉBAUCHER D'UNE FIABILITÉ EXCEPTIONNELLE POUR LES ALLIAGES DE TITANE ET LES PIÈCES EN FONTE

Fraises hérisson avec plaquettes réversibles pour une productivité et une rentabilité maximales

1 fraise **OFFERTE**

**POUR 50** plaquettes achetées

Besoin de combiner 2 types de plaquettes

Plaquettes :  
SXHU, AXHU

Fraises :  
LPSX10 / LPSX10\*\*C  
DC =  $\varnothing 50$ ,  $\varnothing 54$ ,  $\varnothing 66$  mm  
APMX = 54, 76.5 mm

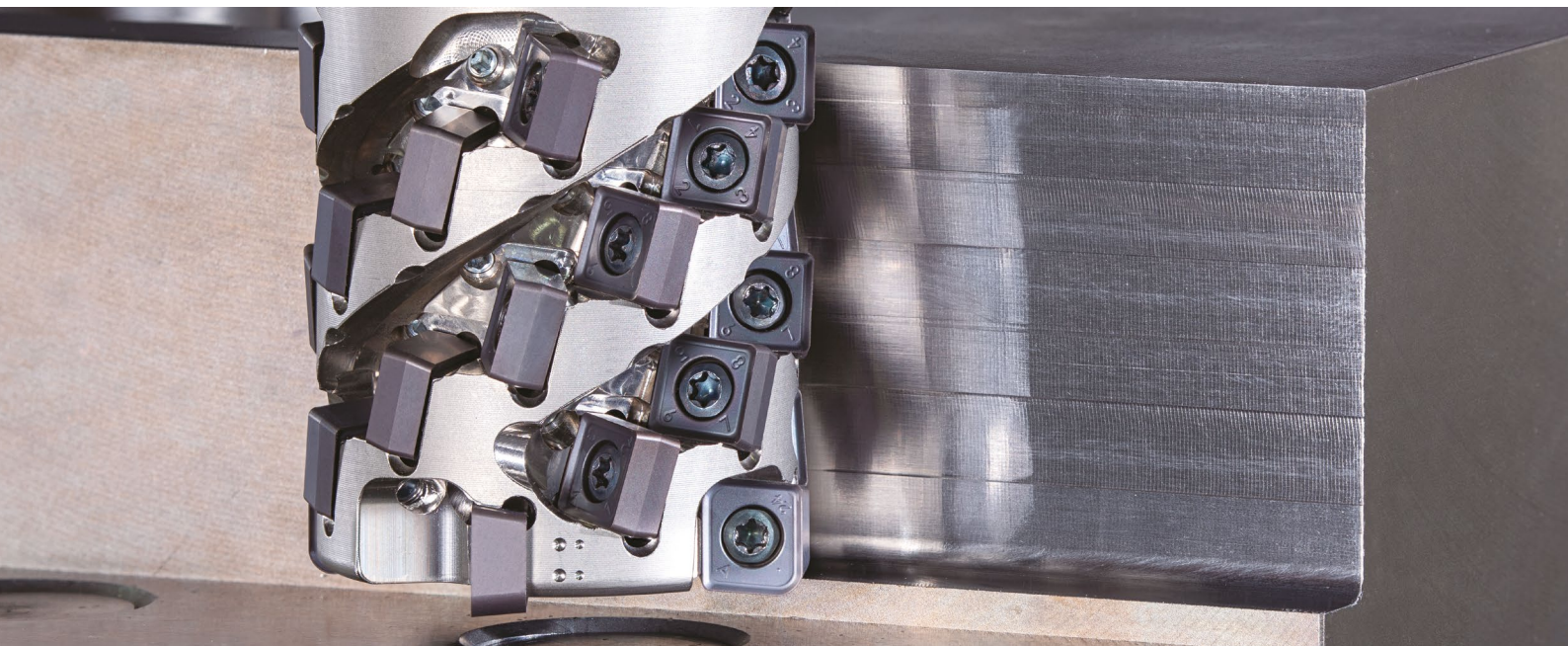
SXHU...



AXHU...



Plaquette périphérique 8 arêtes de coupe    Plaquettes du bas 4 arêtes de coupe



## FRAISES À PLAQUETTES RONDE POUR L'USINAGE DE PROFILS COMPLEXES

Le système anti-rotation maintient fermement les plaquettes en place et les empêche de bouger dans leur logement pendant l'usinage, ce qui garantit la fiabilité de l'outil et la précision de l'indexation dans diverses applications.

**POUR 10** plaquettes achetées  
par logement

**RECEVEZ 1 fraise OFFERTE**

Achat maximum de 50 plaquettes requis

Plaquettes :  
RQMT1204\*\*-MM  
APMX = 6 mm

Fraises à alésage :  
TRRQ12  
DCX =  $\varnothing 40$  -  $\varnothing 80$  mm

Fraises à queue :  
ERRQ12  
DCX =  $\varnothing 40$  mm

