



PROMOTIONS

Jusqu'au 15 Décembre 2025



GRAINS D'ALÉSAGE POUR DES USINAGES DE GRANDE PRÉCISION

La nouvelle nuance SH725 offre un bon équilibre entre résistance à l'usure et à la rupture, Assurant une durée de vie prolongée et une plus grande fiabilité de l'usinage.

POUR 4 grains d'usinage

OBTENEZ 1 manchon correspondant à

40 %

TinyMiniTurn

Grains d'usinage (nuance SH725) :

JB**

TB**

TinyMiniTurnMulti

Outils multifonctions monoblocs
(nuance SH725) :

TBMFR07** (TinyMiniTurnMulti)

Manchons:

JBBS

JBBS-4N



TBMFR07**

Perçage, alésage, tournage et dressage de face
DC = ø3, 4, 5, 6, 7 mm



PLAQUETTES MINIFORCETURN POUR LES APPLICATIONS DE TOURNAGE DUR

Le brise-copeaux HP est conçu pour la finition de pièces trempées avec des tolérances serrées.

POUR 5 plaquettes

OBTENEZ 1 porte-plaquette correspondant

OFFERT

Plaquette :
4QS-DXGQ/U
6QS-WXGQ/U

Porte-plaquette :
A/E - SWLXR/L
A/E - SDXXR/L
A/E - SDZXR/L



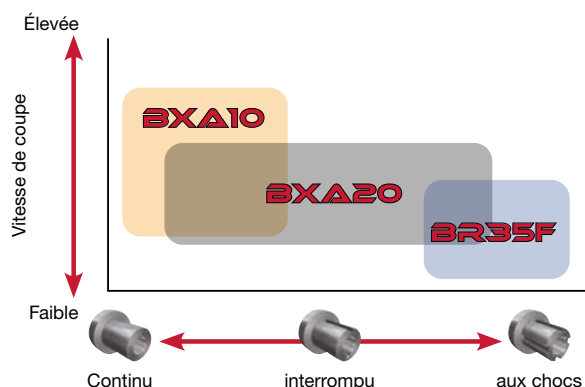
Plaquettes 4QS-DXGQ/U

- 4 arêtes, losange 55°
- Brise-copeaux HP, sans brise-copeaux



Plaquettes 6QS-WXGQ/U

- 6 arêtes, Trigone 80°
- Brise-copeaux HP, sans brise-copeaux



GAMME DE BRISE-COPEAUX PRESSÉS EN 3D DÉDIÉE AU TOURNAGE DE PETITES PIÈCES

Brise-copeaux JP, premier choix pour une finition de haute précision

Brise-copeaux JS, premier choix pour les opérations de finition

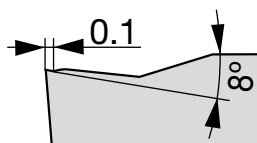
POUR 30 plaquettes

OBTENEZ 10 plaquettes correspondantes

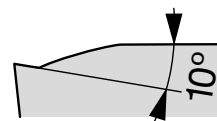
OFFERT

Nuances disponibles SH7025, SH725, SH730, AH6225, AH8015, AH725, NS9530, KS05F et AT9530

Brise-copeaux JP



Brise-copeaux JS



- Contrôle fiable des copeaux sur de larges plages d'avance et de profondeur de passe
- Empêche l'enchevêtrement des copeaux, les vibrations et les bavures
- Améliore la qualité des pièces et la productivité de l'atelier
- Géométrie polyvalente pour une grande plage des applications

- Action de coupe légère avec un excellent contrôle des copeaux
- L'angle de coupe important génère de faibles efforts de coupe
- La saillie unique gère le flux de copeaux à toutes les profondeurs



PLAQUETTES D'USINAGE DE GORGES INNOVANTES AVEC 4 ARÊTES DE COUPE

La plaquette se fixe solidement dans un logement unique, assurant une rigidité et une répétabilité élevées. Elle est associée à des nuances PVD à haute productivité tels que AH7025, AH8005 et AH6235

POUR 10 plaquettes

OBTENEZ 1 porte-plaquette correspondant

à 60 %

POUR 10 plaquettes

OBTENEZ 1 porte-plaquette CHP correspondant

à 40 %

Plaquettes (nuances AH7025, AH8005 et AH6235) :

TCL27/38

TCS27

TCM27

Porte-plaquettes :

STCR/L

STCR/L-CHP



PLAQUETTES À DEUX ARÊTES DE COUPE DE PETITE TAILLE POUR L'USINAGE DE GORGE INTÉRIEURES

Le placement optimisé des vis augmente la force de serrage et la résistance aux vibrations, tandis que les poches plus grandes améliorent l'évacuation des copeaux et le liquide de refroidissement interne améliore les performances.

POUR 20 plaquettes

OBTENEZ 1 Tête modulaire ou porte-plaquette

OFFERT

POUR 20 plaquettes

OBTENEZ 1 porte-plaquette CHP correspondant

à 50 %

CTIR**S

S-CTIRS-H

QC-JTTER/LS

Plaquettes :

DGS*S (AH725, SH7025)

DTR*S (AH7025)

STV*S (AH725)

Porte-plaquettes :

CTIR**S

Têtes modulaires :

S-CTIRS-H (BoreMeister)

QC-JTTER/LS (ModuMiniTurn)



DGS*S

Faibles efforts de coupe et finitions supérieures
CW = 2 à 3 mm



DTR*S

Rayon complet
CW = 2 à 3 mm



STV*S

Pour les applications de copiage



GAMME D'OUTILS D'USINAGE DE GORGE ET DE FILETAGE DE HAUTE PRÉCISION

Parfait pour l'usinage de gorge et le filetage de barres de 12 mm ou de diamètres inférieurs
Proposée avec des outils en carré de 8 x 8, 10 x 10 et 12 x 12 mm avec arrosage par le centre

POUR 10 plaquettes

OBTENEZ 1 porte-plaquette correspondant

OFFERT

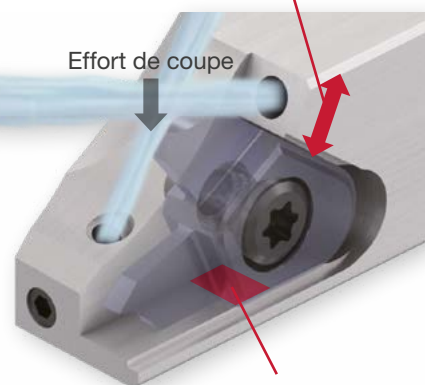
POUR 10 plaquettes

OBTENEZ 1 porte-plaquette CHP correspondant

à 50 %

Un support épais limite les mouvements de la plaquette pendant l'usinage

Effort de coupe



Améliore la répétabilité de l'arête de coupe

Plaquettes (nuances SH725) :

VGP08

VGP10

VGT10F

Porte-plaquettes :

SVER/L

SVER/L-CHP



VGP08... et VGP10

pour l'usinage de gorge

2 arêtes de coupe

CW = 0,33 à 1 mm



VGT10F...

pour le filetage

2 arêtes de coupe

Pas = 0,4 - 2 mm

Angle de coupe =

55°, 60°



FRAISES À 90° POLYVALENTES AVEC LOGEMENT UNIQUE EN FORME DE V POUR UNE PRODUCTIVITÉ MAXIMALE

Stabilité inégalée sur tous les matériaux, grâce à un système de serrage innovant

POUR 10 plaquettes par logement jusqu'à 50 plaquettes

OBTENEZ 1 fraise

OFFERTE

Limité jusqu'au diamètre 125 mm

Plaquettes (nuances : AH3225, AH3135, AH8015, AH120, AH130, T1215, T3225 et KS05F) :

AVMT04, AVGT06, AV*T12, AV*T18

Fraises :

Fraises à alésage :

TPAV**

DC = Ø40 – Ø125 mm

Fraises à queue :

EPAV**

DC = Ø6 – Ø32 mm

Fraises à visser :

HPAV**-M (connexion TungFlex)

DC = Ø10 – Ø40 mm

HPAV06-S (connexion TungMeister)

DC = Ø10 – Ø16 mm



AVMT04
APMX :
4 mm



AVGT06
APMX :
6 mm



AV*T12
APMX :
11,5 mm



AV*T18
APMX :
16,5 mm



FRAISE À 90° À HAUT RENDEMENT ET HAUTE RENTABILITÉ

Avec ses géométries innovantes à 6 arêtes de coupe, cette gamme offre des performances maximales dans diverses applications

POUR 10 plaquettes par logement jusqu'à 50 plaquettes

OBTENEZ 1 Fraise

OFFERTE

Limité jusqu'au diamètre 125 mm

Plaquette (nuances : AH3225, AH3115, AH120, T1215, T3225) :

TNMU07-MJ, TN*U12-MJ, TNMU12-NMJ

Fraises:

Fraises à alésage :

Réf. TPTN07/12

DCX = $\varnothing 40$ – $\varnothing 125$ mm

Fraises à queue:

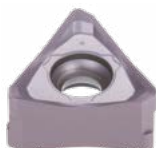
EPTN07/12

DCX = $\varnothing 18$ – $\varnothing 40$ mm



TNMU07-MJ

avec wiper intégrés
APMX = 6,5 mm



TNGU12-MJ

avec wiper intégrés
APMX = 11 mm



TNMU12-R-MJ

Plaquette de rayon
APMX = 11 mm



TNMU12-NMJ

Plaquette dentelé
APMX = 11 mm



FRAISE GRANDE AVANCE PERMETTANT DES APPLICATIONS À LONG PORTE-À-FAUX ET UNE DURÉE DE VIE PROLONGÉE DE L'OUTIL

La profondeur de coupe optimale peut être sélectionnée pour répondre aux différentes applications.

POUR 10 plaquettes par logement jusqu'à 50 plaquettes

OBTENEZ 1 Fraise

OFFERTE

Limité jusqu'au diamètre 125 mm

Plaquettes (nuances : AH3225, AH3135, AH120, AH130 AH8015) :

SWMT09/15ZER
SWMT09/15UER
SWMW09ZSR
SWMW09/15USR

Fraises :

Fraises à alésage :
TXSW09/15

DCX = $\varnothing 40 - \varnothing 125$ mm

Fraises à queue :
EXSW09

DCX = $\varnothing 25 - \varnothing 32$ mm

Fraises à visser :

HXSW09 (connexion TungFlex)
DCX = $\varnothing 25 - \varnothing 32$ mm



SWMT09/15ZER**
APMX :
SWMT09**ZER : 1,5 mm
SWMT15**ZER : 2,5 mm



SWMW09ZSR
APMX : 1,5 mm



SWMT09/15UER**
APMX :
SWMT09**UER : 1 mm
SWMT15**UER : 2 mm



SWMW09/15USR
APMX :
SWMW09**USR : 1mm
SWMW15**USR : 2mm



GAMME DE FRAISES GRANDE-AVANCE ULTIME POUR UNE PRODUCTIVITÉ MAXIMALE

Les fraises grande avance réduisent le temps d'usinage dans une large gamme d'applications

POUR 10 plaquettes par logement
jusqu'à 50 plaquettes
OBTENEZ 1 Fraise

OFFERTE

Limité aux plaquettes de taille 03

Plaquettes (nuances : AH3225, AH8005, AH8015, AH120, AH130, AH725) :

LN*U03-MH/MJ/ML/MS

Fraises :

Fraises à alésage :

TXN03R...

DCX = $\varnothing 40$ - $\varnothing 50$ mm

Fraises à queue :

EXN03R... (Type court)

EXN03R... L (type long)

DCX = $\varnothing 16$ - $\varnothing 40$ mm

Fraises à visser :

HXN03R... (Connexion TungFlex)

DCX = $\varnothing 16$ - $\varnothing 40$ mm



LN*U0303ZER...

Pour de faibles efforts de coupe
APMX = 1,0 mm

LN*U0303UER...

Pour une longue durée de vie de l'outil
et une réduction des vibrations
APMX = 0,9 mm



Vidéo



FORETS À EMBOUTS INTERCHANGEABLES POUR DES PERFORMANCES DE PERÇAGE SUPÉRIEURES ET DURÉE DE VIE PROLONGÉE

Changement rapide de l'embout pour réduire les temps d'arrêt machine.

L'inventaire des outils et les coûts de gestion sont considérablement réduits car il n'est pas nécessaire de réaffûter.

POUR 4 embouts de
perçage

OBTENEZ 1 foret
jusqu'à 3xD

à 50 %

POUR 6 embouts de
perçage

OBTENEZ 1 foret
jusqu'à 5xD

à 50 %

POUR 8 embouts de
perçage

OBTENEZ 1 foret
jusqu'à 8xD

à 50 %

Embouts de perçage (nuances : AH725,
AH9130, KS15F) :

DMP, DMC, DMF, DMH, DMN, DMM

Forets :

TID-F (1,5xD, 3xD, 5xD, 8xD)

TID-R (2xD, 3.5xD, 6xD, 8xD)

TIDC (3xD, 5xD)



EMBOUTS



DMP

Diamètre :
Ø6 à Ø25,9 mm
Embout de perçage à usage
général idéale pour diverses
applications de perçage



DMC

Diamètre :
Ø6 à Ø25,9 mm
Embout de haute précision avec
double listel et pointe de centrage



DMF

Diamètre :
Ø6 à Ø25,9 mm
Arêtes de coupe à 180° pour
les lamages et les fonds plats



DMH

Diamètre :
Ø6 à Ø25,9 mm
Embout à usage général avec
arêtes de coupe renforcées



DMN

Diamètre :
Ø6,8 à Ø19,5 millimètre
Embout de perçage
à arêtes vives pour
matériaux non ferreux



DMM

Diamètre :
Ø10 à Ø16,7 mm
Embout de perçage à usage
général pour les aciers
inoxydables

GAMME DE FORETS



TIDC

Diamètre :
Ø7,5 à Ø19,9 mm
3xD et 5xD



TID-F

Diamètre :
Ø6 à Ø25,9 mm
1,5xD, 3xD, 5xD, 8xD



TID-R / TID-R-E

Diamètre :
Ø6 à Ø19,9 mm
2xD, 3,5xD, 6xD, 8xD

GAMME DE FORETS MODULAIRES

vidéo



TID-M

Diamètre :
Ø6 à Ø18,9 mm
2xD et 3xD
Connexion TungFlex



TID-S

Diamètre :
Ø6,5 à Ø10,9 millimètre
2xD
Connexion TungMeister

vidéo



TID-L-A-M

Diamètre :
Ø6,5 à Ø16,9 mm
Connexion TungFlex
Perçage+Chanfreinage /
Perçage pré-filetage

FORETS A PLAQUETTES ECONOMIQUES À 6 ARÊTES DE COUPE

Les nuances de plaquettes AH7020 et AH7030 ont été développées spécifiquement pour les applications de perçage afin de prolonger la durée de vie des plaquettes.

POUR 20 plaquettes

OBTENEZ 1 foret

à 50 %

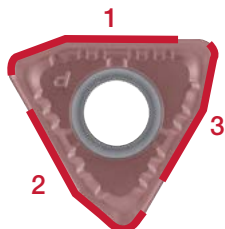
Plaquettes (nuances : AH7020, AH7030) :

WWMU-DJ / -DS

Forets :

TDS-F (2xD, 3xD, 4xD)

Arêtes de coupe
périphériques



Arête de coupe
centrales



TDS-F

Diamètre :
Ø20 - Ø54 mm
2xD, 3xD, 4xD



UNE LARGE GAMME DE FORETS INDEXABLES POUR DIVERSES APPLICATIONS

Les nuances de plaquettes AH7020 et AH7030 ont été développés spécifiquement pour les applications de perçage afin de prolonger la durée de vie des plaquettes.

POUR 20 plaquettes

OBTENEZ 1 foret

à 50 %

Plaquettes (nuances : AH7020, AH7030) :

XPMT-DJ / -DS / -DW

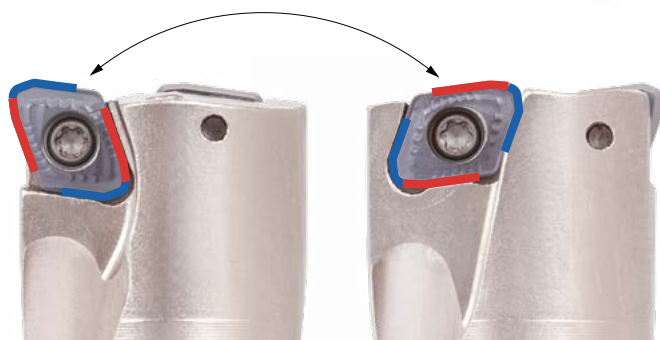
Forets :

TDX-F (2xD, 3xD, 4xD, 5xD)



TDX-F

Diamètre :
Ø12,5 à Ø54 mm
2xD, 3xD, 4xD, 5xD



La même plaquette se monte sur les deux logements, central et périphérique, ce qui réduit les stocks et les coûts.



USINAGE À GRAND RENDEMENT : FRAISE Ø16 MM AVEC 3 PLAQUETTES

Le système de serrage amélioré empêche les mouvements de plaquettes et assure une grande stabilité pendant l'usinage

POUR 10 plaquettes par logement

jusqu'à 50 plaquettes

OBTENEZ 1 fraise

OFFERTE

POUR 10 plaquettes par logement

jusqu'à 50 plaquettes

OBTENEZ 1 fraise à visser

OFFERTE

Fraise à queue :

JRFMH**E

DCX = Ø16 – Ø32 mm



Fraise à visser :

JRFMH**MM

DCX = Ø16 – Ø32 mm

RNGF

APMX = 1 mm



NUANCES CBN POUR L'USINAGE DES ACIERS TREMPES ET DES FONTES

POUR 2 plaquettes

OBTENEZ 2 plaquettes correspondantes

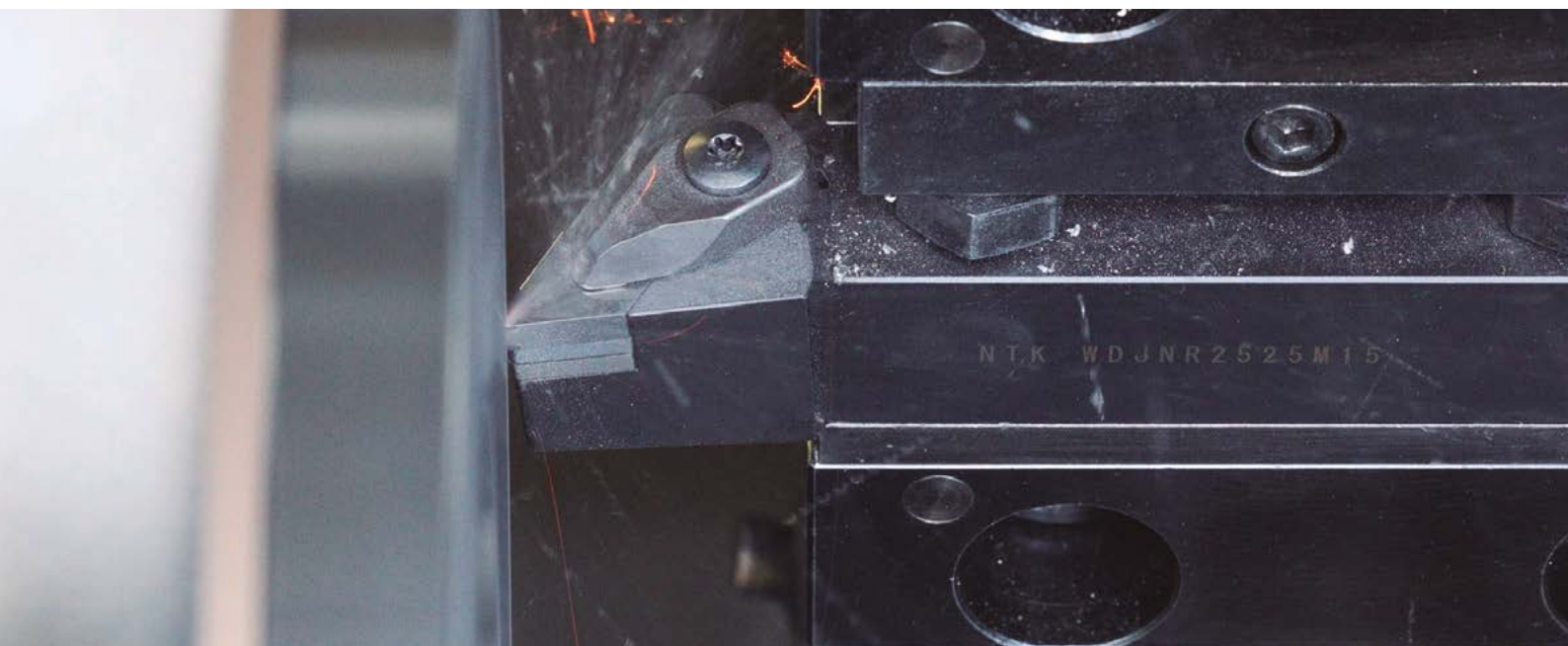
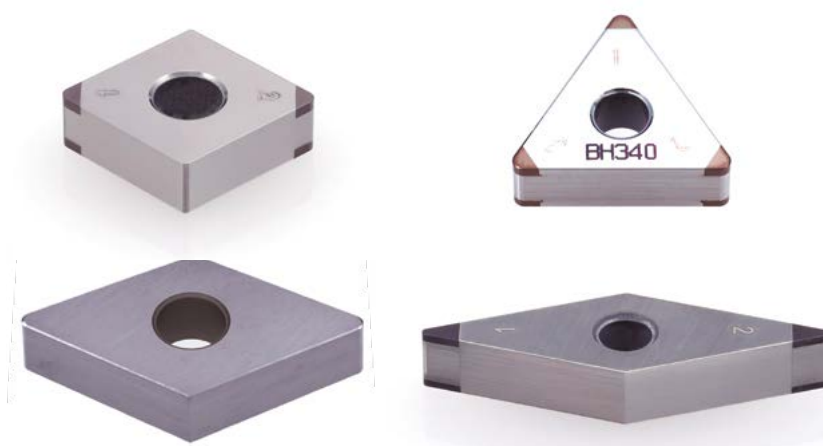
à 50 %

Nuances :

BHN320, BHN330 (revêtu) - les aciers trempés BH320, BH330, BH340 (non revêtu) - pour aciers trempés
BK310, BK320 BK350 (non revêtu) - pour les fontes

Géométries :

CNGA
DNGA
TNGA
VNGA



BRISE-COPEAUX EXCEPTIONNEL POUR L'USINAGE CONVENTIONNEL PAR VIBRATION

La plaquette wiper TMV offre une finition de surface supérieure, même à des vitesses d'avance élevées, ce qui contribue à prolonger la durée de vie de l'outil en permettant une avance accrue.

POUR 20 plaquettes

OBTENEZ 10 plaquettes

OFFERTES

Plaquettes (nuances NTK650, ST4) :
DCGT

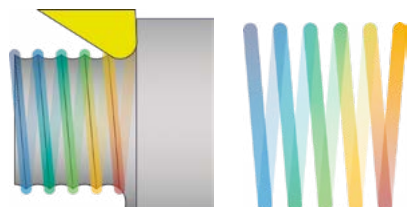


Une arête de coupe renforcée
résistante à l'écaillage

Un angle de coupe permettant
des avances élevées

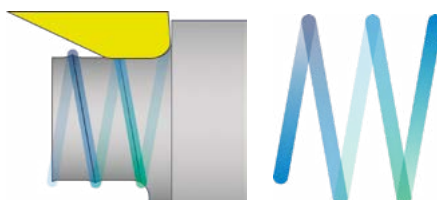
Contrôle fiable du débit
copeaux

Trajectoire conventionnelle



Avance conventionnelle : **0,05 mm/tour**
Longueur de la course de l'outil : **31,4 m**

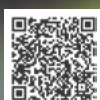
La géométrie TMV-WP permet de réduire de moitié la
trajectoire de l'outil avec une avance élevée



Avance TMV-WP : **0,10 mm/tpur**
Longueur de la course de l'outil : **15,7 m**

Temps de cycle plus rapides grâce à
des vitesses d'avance plus élevées

La géométrie Wiper de l'arête de coupe
permet de très bons états de surface.
Avance plus élevée = longueur de
trajectoire d'outil plus courte = durée de
vie de l'outil prolongée.



TOURNAGE EFFICACE EN UNE SEULE PASSE AVEC DES PROFONDEURS DE COUPE ALLANT JUSQU'À 5,0 MM

Obtenez une profondeur de coupe allant jusqu'à 5,0 mm grâce à la géométrie de plaquette avancée TFX et à l'arrosage par le centre des porte-plaquettes pour un contrôle des copeaux, une finition de surface et une fiabilité supérieurs.

POUR 20 plaquettes

OBTENEZ 1 Porte-plaquette correspondant

OFFERT

POUR 20 plaquettes

OBTENEZ 1 Porte-plaquette correspondant avec arrosage

à 50 %

Plaquettes (nuances DM4, ST4) :

TFX

Porte-plaquettes :

TFT

TFT-OH2

TFTR-OH3





19 avenue de Norvège
91140 Villebon Sur Yvette



adv@tungaloy.fr
01 64 86 43 00

DES TECHNOLOGIES AVANCÉES POUR DES USINAGES ACCÉLÉRÉS



FIND US ON THE CLOUD!
machiningcloud.com

juin 2025 (TJ)